



Общество с ограниченной ответственностью
СМАРТКОМ

Саморегулируемая организация Союз проектных организаций «ПроЭк»
СРО-П-185-16052013 г. Москва,
регистрационный номер в реестре членов: 345

Заказчик: ОГКУ «Челябинскавтодор»

**«Реконструкция автомобильной дороги Байрамгулово-
автодорога Миасс-Карабаш-Кыштым,
участок Байрамгулово-Халитова»**

ПРОЕКТНАЯ ДОКУМЕНТАЦИЯ

Проект планировки территории

3-207-2024_21-ППТ

Изм.	№ док.	Подп.	Дата

**Архангельск
2024**



Общество с ограниченной ответственностью
СМАРТКОМ

Саморегулируемая организация Союз проектных организаций «ПроЭк»
СРО-П-185-16052013 г. Москва,
регистрационный номер в реестре членов: 345

Заказчик: ОГКУ «Челябинскавтодор»

**«Реконструкция автомобильной дороги Байрамгулово-
автодорога Миасс-Карабаш-Кыштым,
участок Байрамгулово-Халитова»**

ПРОЕКТНАЯ ДОКУМЕНТАЦИЯ

Проект планировки территории

Основная часть

3-207-2024_21-ППТ

Генеральный директор

ГИП

Южаков
Назарова



В.Н. Южаков


Я.В. Назарова

Изм.	№ док.	Подп.	Дата

**Архангельск
2024**

Проектная документация разработана в соответствии с заданием на проектирование, градостроительным регламентом, документами об использовании земельного участка, техническими регламентами, в том числе устанавливающими требования по обеспечению безопасной эксплуатации зданий, строений, сооружений и безопасного использования прилегающих к ним территорий, и с соблюдением технических условий.

Генеральный директор ООО «Смартком»


_____ / В.Н. Южаков/

СОДЕРЖАНИЕ

№ п/п	Наименование	Лист
	Введение	3
	ПОЛОЖЕНИЕ О РАЗМЕЩЕНИИ ЛИНЕЙНОГО ОБЪЕКТА	6
1	Наименование, основные характеристики и назначение планируемых для размещения линейных объектов	6
2	Перечень субъектов Российской Федерации, перечень муниципальных районов, городских округов в составе субъектов Российской Федерации, перечень поселений, населенных пунктов, внутригородских территорий городов федерального значения, на территориях которых устанавливаются зоны планируемого размещения линейных объектов.	10
3	Перечень координат характерных точек границ зон для планируемого размещения линейных объектов.	11
4	Перечень координат характерных точек границ зон планируемого размещения линейных объектов, подлежащих переносу (переустройству) из зон планируемого размещения линейных объектов.	40
5	Предельные параметры разрешенного строительства, реконструкции объектов капитального строительства, входящих в состав линейных объектов в границах зон их планируемого размещения	40
6	Информация о необходимости осуществления мероприятий по защите сохраняемых объектов капитального строительства (здание, строение, сооружение, объекты, строительство которых не завершено), существующих и строящихся на момент подготовки проекта планировки территории, а также объектов капитального строительства, планируемых к строительству в соответствии с ранее утвержденной документацией по планировке территории, от возможного негативного воздействия в связи с размещением линейных объектов.	41
7	Информация о необходимости осуществления мероприятий по сохранению объектов культурного наследия от возможного негативного воздействия в связи с размещением линейных объектов.	42
8	Информация о необходимости осуществления мероприятий по охране окружающей среды.	42
9	Информация о необходимости осуществления мероприятий по защите территории от чрезвычайных ситуаций природного и техногенного характера, в том числе по обеспечению пожарной безопасности и гражданской обороне.	43
10	Информация о необходимости осуществления мероприятий по защите особо охраняемых природных территорий.	43

ВВЕДЕНИЕ

Проект планировки территории и проект межевания территории на реконструкцию автомобильной дороги «Байрамгулово - автодорога Миасс-Карабаш-Кыштым, участок Байрамгулово-Халитова» выполнен ООО «Смартком » на основании технического задания на выполнение инженерных изысканий, осуществление подготовки проектной и рабочей документации согласно государственного контракта от 10 июня 2024 года № 3-207.

В качестве основной нормативно-правовой и методической базы при подготовке документации по планировке Территории использовались:

1. Градостроительный Кодекс Российской Федерации;
2. Земельный кодекс Российской Федерации;
3. Постановление Правительства Российской Федерации от 31.03.2017 № 402 «Об утверждении правил выполнения инженерных изысканий, необходимых для подготовки документации по планировке территории, перечня видов инженерных изысканий, необходимых для подготовки документации по планировке территории, и о внесении изменений в Постановление Правительства Российской Федерации от 19.01.2006 №20»;
4. СП 42.13330.2016 «Свод правил. Градостроительство. Планировка и застройка городских и сельских поселений. Актуализированная редакция СНиП 2.07.01 -89*»;
5. Приказ Минстроя России от 25.04.2017 №738/пр «Об утверждении видов планировочной структуры»;
6. Постановление Правительства РФ от 12.05.2017 №564 «Об утверждении Положения о составе и содержании проектов планировки территории, предусматривающих размещение одного или нескольких линейных объектов»;
7. Приказ Минстроя России от 25.04.2017 №740/пр «Об установлении случаев подготовки и требований к подготовке входящих в состав материалов по обоснованию проекта планировки территории схемы вертикальной планировки, инженерной подготовки и инженерной защиты территории»;
8. Федеральный закон от 08.11.2007 №257-ФЗ «Об автомобильных дорогах и о дорожной деятельности в Российской Федерации и о внесении изменений в отдельные законодательные акты Российской Федерации (с изменениями на 27 декабря 2018 года)».
9. Федеральный закон от 24.07.2007 №221-ФЗ «О государственном кадастре недвижимости».
10. Постановление Правительства Российской Федерации от 2 сентября 2009 года №717 «О нормах отвода земель для размещения автомобильных дорог и (или) объектов дорожного сервиса»;

11. Генеральный план Байрамгуловского сельского поселения Аргаяшского муниципального района Челябинской области;
12. Генеральный план Яраткуловского сельского поселения Аргаяшского муниципального района Челябинской области;
13. Правила землепользования и застройки Байрамгуловского сельского поселения Аргаяшского муниципального района Челябинской области;
14. Правила землепользования и застройки Яраткуловского сельского поселения Аргаяшского муниципального района Челябинской области;
15. Федерального закона от 13.07.2015 № 218-ФЗ «О государственной регистрации недвижимости»;
16. Приказ Федеральной службы государственной регистрации, кадастра и картографии от 10 ноября 2020 г. N П/0412 "Об утверждении классификатора видов разрешенного использования земельных участков";
17. Распоряжение министерства дорожного хозяйства и транспорта Челябинской области от 29 января 2025 года № 11.

Главная цель настоящего проекта – подготовка материалов по проекту планировки и проекту межевания:

1. Обеспечение устойчивого развития территорий.
2. Выделение элементов планировочной структуры (территория занятая линейным объектом и (или) предназначенная для размещения линейного объекта; иных элементов)
3. Установление границ территорий общего пользования.
4. Установление границ земельных участков.

Для обеспечения поставленных целей необходима ориентация на решение следующих задач:

-выявление территории, занятой линейным объектом;

-выявление объектов, расположенных на прилегающей территории, охранные зоны которых «накладываются» на охранную зону проектируемого линейного объекта, а также иные существующие объекты, для функционирования которых устанавливаются ограничения на использование земельных участков в границах охранной зоны проектируемого объекта;

- анализ фактического землепользования и соблюдения требований по нормативной обеспеченности на единицу площади земельного участка объектов, расположенных в районе проектирования;
- определение в соответствии с нормативными требованиями площадей земельных участков исходя из фактически сложившейся планировочной структуры района проектирования;
- обеспечение условий эксплуатации объектов, расположенных в районе проектирования в границах формируемых земельных участков;
- формирование границ земельных участков с учетом обеспечения требований сложившейся системы землепользования на территории муниципального образования.

Проект планировки и межевания территории выполнен на топографической основе масштаба 1:1000. Топографическая съемка для разработки проекта планировки и межевания территории в масштабе 1:1000, была выполнена в августе 2024 году ООО «Геокад». Проект планировки территории состоит из основной части проекта планировки территории и материалов по обоснованию проекта планировки территории. Проект межевания территории состоит из основной части проекта межевания территории и материалов по обоснованию проекта межевания территории.

Результаты работы:

1. Определена территория, занятая линейным объектом.
2. Определены объекты, функционально связанные с проектируемым линейным объектом.
3. Установлены объекты, расположенные на прилегающей территории, охранные зоны которых «накладываются» на охранную зону проектируемого линейного объекта.
4. Выявлены границы земельных участков, границ зон размещения существующих и проектируемых линейных объектов.
5. Установлена характеристика района проектирования.

ПОЛОЖЕНИЕ О РАЗМЕЩЕНИИ ЛИНЕЙНОГО ОБЪЕКТА

1 Наименование, основные характеристики и назначение планируемых для размещения линейных объектов.

Автомобильная дорога «Байрамгулово-автодорога Миасс-Карабаш-Кыштым, участок Байрамгулово-Халитова» необходима для обеспечения круглогодичной связи с сетью автомобильных дорог общего пользования с обеспечением пропуски автотранспортных средств.

Проектом планировки и проектом межевания территории планируется установить границы земельных участков.

Проектом планировки и межевания территории выделен элемент планировочной структуры - территория занятая линейным объектом и (или) предназначенная для размещения линейного объекта.

План трассы

Проектной документацией предусмотрена реконструкция автомобильной дороги IV технической категории. Начальная точка производства работ основной проезжей части находится на начале хода трассы на ПК0+00 соответствующему км 0+000 по объекту «Реконструкция автомобильной дороги Байрамгулово-автодорога Миасс-Карабаш-Кыштым, участок Байрамгулово-Халитова». Конечная точка находится на ПК 100+00 соответствующему км 10+000 по объекту «Реконструкция автомобильной дороги Байрамгулово-автодорога Миасс-Карабаш-Кыштым, участок Байрамгулово-Халитова». Проезжая часть запроектирована двухполосной с асфальтобетонным покрытием, ширина составляет 2х3 м. В плане дорога имеет 84 углов поворота. Протяженность реконструируемого участка составляет 10000,00 м, общее направление автомобильной дороги юго-западное. Количество полос движения – 2. Класс дороги – обычного типа (не скоростная).

Основные показатели плана трассы

№ п/п	Наименование показателей	Ед. изм.	Показатель
1	Минимальный радиус кривой в плане	м	100.00
2	Количество углов поворота	шт	84

3	Криволинейные участки	м	4491.35
4	Прямые участки	м	5508.65

Продольный профиль

Проектная линия на продольном профиле запроектирована в программном комплексе «Indorcad road» согласно СП 34.13330.2012 с учетом назначения дороги, интенсивности транспортного и пешеходного движения, с учетом требований безопасности движения автотранспорта с заданными скоростями, с учетом рельефных, грунтовых, гидрологических и климатических условий местности, обеспечения наименьшего объема земляных работ.

Основные показатели продольного профиля

№ п/п	Наименование показателей	Ед. изм.	Показатель
1	Минимальный радиус кривой в профиле: А) вогнутой	м	2000.00
	Б) выпуклой		5000.00
2	Наибольшая отметка насыпи	м	270.06
3	Наибольшая отметка выемки	м	301.69
4	Максимальный продольный уклон	‰	48

Продольный водоотвод осуществляется по проезжей части и обочинам, со следующим стоком на откосы и водоотводные каналы.

Основные технико-экономические показатели

№ п/п	Наименование показателей	Ед. изм.	Показатель
1	Значение дороги	-	региональная
2	Техническая категория дороги	-	IV
3	Строительная длина	м	10000
4	Расчетная скорость	км/ч	80
5	Ширина проезжей части	м	6.0
6	Ширина земляного полотна	м	10.0
7	Количество полос движения	шт.	2
8	Укрепленная кромка проезжей части	м	0.5*2
9	Минимальный радиус кривой в плане	м	100.00
10	Количество углов поворота	шт	84
11	Минимальный радиус кривой в профиле: А) вогнутой Б) выпуклой	м	2000.00 5000.00
12	Наибольший продольный уклон	‰	48
13	Вид покрытия	-	асфальтобетон
14	Тип дорожной одежды	-	капитальный
15	Количество съездов	шт.	25
16	Мосты и путепроводы	шт.	отсутствуют
17	Ж/ б трубы	шт.	23
18	Площадь отвода земель	м2	344800

Грузооборот

В рамках разработки проектной документации на реконструкцию экономика района (грузооборот, грузонапряженность) не изучалась.

Коммуникации.

Проектной документацией не предусмотрено переустройство инженерных коммуникаций.

Конструкция дорожной одежды.

В соответствии с категорией дороги к проектированию принят капитальный тип дорожной одежды с асфальтобетонным покрытием.

К проектированию предлагается следующий вариант конструкции дорожной одежды (Тип 1):

Тип 1 – основная проезжая часть и съезды

- конструктивный слой №4 – смеси щебёночные с непрерывной гранулометрией С3 толщиной 120 мм
- прослойка из георешетки triax tx 160
- конструктивный слой №3 - щебень фракционный 31,5..45 (45..63) мм с заклиной фракционным мелким щебнем толщиной 230 мм;
- конструктивный слой №2 – асфальтобетон на битумном вяжущем марки 70/100 с максимальным размером зерен 22 мм толщиной 70 мм
- конструктивный слой №1 – асфальтобетон на битумном вяжущем марки 70/100 с максимальным размером зерен 16 мм толщиной 50 мм.

Пересечения и примыкания

Проектом предусмотрены пересечения и примыкания в одном уровне, которые по интенсивности движения автомобилей относятся к нерегулируемым. Все пересечения и примыкания устроены в виде простых перекрестков без уширения проезжей части. Всего запроектировано 24 съезда. Протяженность съездов принята в зависимости от существующих продольного уклона, вертикальной планировки и состояния покрытия существующих съездов. Радиусы закруглений приняты 15,0 м до 20,0 м Устройство всех пересечений и примыканий запроектировано по типу основной проезжей части.

Искусственные сооружения

Проектом предусмотрено устройство 8 водопропускных труб по основной дороге и 15 водопропускной трубы на съездах. Диаметр труб по основной автомобильной дороге составляет от 0,5 м до 1,0 м. Отвод атмосферных осадков решен поверхностным стоком в проектируемые кюветы с покрытия проезжей части, далее по уклонам местности. Кюветы с уклоном до 20‰

укрепляются засевом трав по слою растительного грунта. В местах скопления воды, через автомобильную дорогу и съезды устраиваются водопропускные трубы диаметром от 0,5 м до 1,0 м.

2. Перечень субъектов Российской Федерации, перечень муниципальных районов, городских округов в составе субъектов Российской Федерации, перечень поселений, населенных пунктов, внутригородских территорий городов федерального значения, на территориях которых устанавливаются зоны планируемого размещения линейных объектов.

а) Субъекты Российской Федерации: Челябинская область.

Муниципальный район: Аргаяшский

Сельское поселение: Яраткуловское

б) Субъекты Российской Федерации: Челябинская область.

Муниципальный район: Аргаяшский

Сельское поселение: Байрамгуловское

в) Субъекты Российской Федерации: Челябинская область.

Муниципальный район: Аргаяшский

Сельское поселение: Яраткуловское

Населенные пункты: д. Халитова.

г) Субъекты Российской Федерации: Челябинская область.

Муниципальный район: Аргаяшский

Сельское поселение: Байрамгуловское

Населенные пункты: д. Чишма

д) Субъекты Российской Федерации: Челябинская область.

Муниципальный район: Аргаяшский

Сельское поселение: Яраткуловское

Населенные пункты: п. Аргази

е) Субъекты Российской Федерации: Челябинская область.

Муниципальный район: Аргаяшский

Сельское поселение: Яраткуловское

Населенные пункты: п. Миасский

На иных территориях размещение линейных объектов настоящим проектом планировки не планируется.

**3. Перечень координат характерных точек границ зон для планируемого размещения
линейных объектов.**

Координаты, м		
Система координат:		
МСК-74		
номер точки	X	Y
1 845	627 327.52	2 262 011.01
1 846	627 335.49	2 262 016.99
1 847	627 351.83	2 262 031.61
1 848	627 359.13	2 262 039.78
1 849	627 367.29	2 262 049.84
1 850	627 375.86	2 262 062.08
1 851	627 384.85	2 262 077.60
1 852	627 391.57	2 262 092.06
1 853	627 400.85	2 262 114.10
1 854	627 413.58	2 262 143.61
1 855	627 416.70	2 262 150.89
1 856	627 419.32	2 262 153.07
1 857	627 423.58	2 262 153.41
1 858	627 435.84	2 262 151.08
1 859	627 438.28	2 262 163.77
1 860	627 438.77	2 262 166.02
1 861	627 426.88	2 262 169.18
1 862	627 427.69	2 262 172.37
1 863	627 464.74	2 262 259.26
1 864	627 475.40	2 262 267.23
1 865	627 480.37	2 262 279.11
1 866	627 484.76	2 262 306.46
1 867	627 488.58	2 262 334.45
1 868	627 489.78	2 262 348.34
1 869	627 490.28	2 262 362.96
1 870	627 491.33	2 262 403.94
1 871	627 499.17	2 262 420.50
1 872	627 500.09	2 262 486.49
1 873	627 500.10	2 262 487.05

1 874	627 491.98	2 262 514.69
1 875	627 491.87	2 262 535.34
1 876	627 491.75	2 262 562.62
1 877	627 491.56	2 262 589.12
1 878	627 491.24	2 262 632.94
1 879	627 491.10	2 262 651.91
1 880	627 492.40	2 262 684.93
1 881	627 492.73	2 262 693.47
1 882	627 492.36	2 262 718.36
1 883	627 492.07	2 262 743.28
1 884	627 491.91	2 262 768.40
1 885	627 491.27	2 262 793.72
1 886	627 490.18	2 262 819.04
1 887	627 488.59	2 262 844.33
1 888	627 486.55	2 262 869.58
1 889	627 484.01	2 262 894.79
1 890	627 481.03	2 262 919.88
1 891	627 477.77	2 262 944.79
1 892	627 474.47	2 262 969.73
1 893	627 470.74	2 262 994.79
1 894	627 466.50	2 263 019.68
1 895	627 462.14	2 263 044.35
1 896	627 457.80	2 263 068.97
1 897	627 453.45	2 263 093.59
1 898	627 449.09	2 263 118.26
1 899	627 444.56	2 263 142.95
1 900	627 439.97	2 263 167.37
1 901	627 437.18	2 263 184.13
1 902	627 436.20	2 263 190.04
1 903	627 435.96	2 263 191.45
1 904	627 433.72	2 263 209.95
1 905	627 430.90	2 263 212.77
1 906	627 433.13	2 263 214.80
1 907	627 431.54	2 263 239.46
1 908	627 430.91	2 263 263.97
1 909	627 430.66	2 263 288.02
1 910	627 432.47	2 263 310.67
1 911	627 437.73	2 263 332.21
1 912	627 446.17	2 263 352.75
1 913	627 458.00	2 263 372.18
1 914	627 472.29	2 263 391.48
1 915	627 483.08	2 263 405.53

1 916	627 487.42	2 263 411.18
1 917	627 502.65	2 263 431.01
1 918	627 517.88	2 263 450.84
1 919	627 533.11	2 263 470.66
1 920	627 548.34	2 263 490.49
1 921	627 563.55	2 263 510.29
1 922	627 578.81	2 263 530.05
1 923	627 594.12	2 263 549.80
1 924	627 609.43	2 263 569.56
1 925	627 624.74	2 263 589.31
1 926	627 639.99	2 263 608.95
1 927	627 649.91	2 263 621.36
1 928	627 655.27	2 263 628.07
1 929	627 671.11	2 263 646.18
1 930	627 687.87	2 263 663.17
1 931	627 705.71	2 263 679.04
1 932	627 724.67	2 263 694.02
1 933	627 744.49	2 263 708.60
1 934	627 764.56	2 263 723.06
1 935	627 784.86	2 263 737.10
1 936	627 805.51	2 263 750.89
1 937	627 826.32	2 263 764.72
1 938	627 847.12	2 263 778.54
1 939	627 867.90	2 263 792.26
1 940	627 888.75	2 263 805.82
1 941	627 909.73	2 263 819.25
1 942	627 930.80	2 263 832.62
1 943	627 951.90	2 263 846.00
1 944	627 973.02	2 263 859.36
1 945	627 994.15	2 263 872.72
1 946	628 015.46	2 263 886.19
1 947	628 037.17	2 263 900.63
1 948	628 058.24	2 263 917.80
1 949	628 076.80	2 263 938.13
1 950	628 092.21	2 263 960.46
1 951	628 100.01	2 263 974.70
1 952	628 104.75	2 263 983.34
1 953	628 118.25	2 264 009.16
1 954	628 124.44	2 264 021.02
1 955	628 127.99	2 264 027.82
1 956	628 136.70	2 264 044.47
1 957	628 142.40	2 264 041.48

1 958	628 158.83	2 264 073.51
1 959	628 153.09	2 264 076.52
1 960	628 162.33	2 264 094.82
1 961	628 173.56	2 264 117.25
1 962	628 184.66	2 264 139.81
1 963	628 195.56	2 264 162.47
1 964	628 206.28	2 264 185.22
1 965	628 216.79	2 264 208.02
1 966	628 227.20	2 264 230.78
1 967	628 237.61	2 264 253.53
1 968	628 248.02	2 264 276.35
1 969	628 255.49	2 264 293.16
1 970	628 275.71	2 264 338.65
1 971	628 288.58	2 264 368.25
1 972	628 298.13	2 264 391.60
1 973	628 307.55	2 264 415.00
1 974	628 312.11	2 264 427.57
1 975	628 326.07	2 264 465.37
1 976	628 332.80	2 264 487.05
1 977	628 339.48	2 264 509.46
1 978	628 348.96	2 264 554.49
1 979	628 358.42	2 264 599.64
1 980	628 367.69	2 264 644.61
1 981	628 376.69	2 264 688.28
1 982	628 383.66	2 264 732.23
1 983	628 387.90	2 264 758.70
1 984	628 407.69	2 264 882.46
1 985	628 411.26	2 264 907.30
1 986	628 414.70	2 264 932.12
1 987	628 418.12	2 264 956.88
1 988	628 421.53	2 264 981.62
1 989	628 425.02	2 265 006.32
1 990	628 428.58	2 265 031.04
1 991	628 432.14	2 265 055.79
1 992	628 435.71	2 265 080.60
1 993	628 439.10	2 265 105.45
1 994	628 442.45	2 265 130.26
1 995	628 445.77	2 265 155.23
1 996	628 448.63	2 265 180.45
1 997	628 450.89	2 265 205.77
1 998	628 452.56	2 265 230.99
1 999	628 454.02	2 265 256.21

2 000	628 454.97	2 265 281.52
2 001	628 455.51	2 265 306.67
2 002	628 456.02	2 265 331.70
2 003	628 456.47	2 265 356.75
2 004	628 456.82	2 265 381.64
2 005	628 457.24	2 265 395.42
2 006	628 457.56	2 265 406.24
2 007	628 458.94	2 265 430.76
2 008	628 461.83	2 265 463.89
2 009	628 463.51	2 265 479.64
2 010	628 466.71	2 265 504.07
2 011	628 470.32	2 265 528.60
2 012	628 474.10	2 265 553.25
2 013	628 477.91	2 265 577.96
2 014	628 481.71	2 265 602.67
2 015	628 485.52	2 265 627.42
2 016	628 488.52	2 265 647.45
2 017	628 492.75	2 265 677.28
2 018	628 495.77	2 265 702.42
2 019	628 498.35	2 265 727.39
2 020	628 501.45	2 265 755.12
2 021	628 504.34	2 265 776.18
2 022	628 508.41	2 265 800.25
2 023	628 513.31	2 265 824.16
2 024	628 518.96	2 265 847.93
2 025	628 525.41	2 265 871.68
2 026	628 532.21	2 265 895.62
2 027	628 539.04	2 265 919.67
2 028	628 545.88	2 265 943.71
2 029	628 552.72	2 265 967.77
2 030	628 559.56	2 265 991.83
2 031	628 566.35	2 266 015.91
2 032	628 573.14	2 266 039.97
2 033	628 579.94	2 266 064.06
2 034	628 586.69	2 266 088.37
2 035	628 592.96	2 266 112.91
2 036	628 598.80	2 266 137.37
2 037	628 604.58	2 266 161.70
2 038	628 610.36	2 266 186.02
2 039	628 616.16	2 266 210.39
2 040	628 621.89	2 266 235.04
2 041	628 626.97	2 266 260.22

2 042	628 630.87	2 266 285.83
2 043	628 633.41	2 266 311.48
2 044	628 635.06	2 266 336.81
2 045	628 636.45	2 266 361.86
2 046	628 637.84	2 266 386.82
2 047	628 639.24	2 266 411.89
2 048	628 640.33	2 266 437.00
2 049	628 641.34	2 266 461.85
2 050	628 642.33	2 266 478.90
2 051	628 632.04	2 266 487.22
2 052	628 635.54	2 266 507.48
2 053	628 644.00	2 266 524.85
2 054	628 688.90	2 266 568.81
2 055	628 704.77	2 266 567.31
2 056	628 713.37	2 266 572.95
2 056	628 713.37	2 266 572.95
2 057	628 725.56	2 266 582.13
2 058	628 743.65	2 266 589.16
2 059	628 768.24	2 266 593.52
2 060	628 765.87	2 266 606.76
2 061	628 764.98	2 266 612.60
2 062	628 764.82	2 266 612.86
2 063	628 761.47	2 266 631.75
2 064	628 741.15	2 266 625.78
2 064	628 741.15	2 266 625.78
2 065	628 730.17	2 266 622.54
2 066	628 699.46	2 266 609.00
2 067	628 685.81	2 266 603.15
2 068	628 675.46	2 266 609.77
2 069	628 664.28	2 266 599.89
2 070	628 670.32	2 266 593.36
2 071	628 673.41	2 266 588.74
2 072	628 674.11	2 266 585.47
2 073	628 674.17	2 266 583.36
2 074	628 674.02	2 266 580.79
2 075	628 662.01	2 266 567.96
2 076	628 661.69	2 266 568.13
2 077	628 645.45	2 266 551.97
2 078	628 629.08	2 266 532.93
2 079	628 618.57	2 266 505.85
2 080	628 614.55	2 266 480.86
2 081	628 612.68	2 266 452.55

2 082	628 609.91	2 266 396.92
2 083	628 606.98	2 266 338.54
2 084	628 604.77	2 266 318.50
2 085	628 596.49	2 266 311.36
2 086	628 595.30	2 266 299.13
2 087	628 592.84	2 266 277.24
2 088	628 591.51	2 266 266.50
2 089	628 586.71	2 266 242.68
2 090	628 581.11	2 266 218.63
2 091	628 575.34	2 266 194.35
2 092	628 569.56	2 266 170.03
2 093	628 563.78	2 266 145.71
2 094	628 558.01	2 266 121.54
2 095	628 551.90	2 266 097.64
2 096	628 545.27	2 266 073.77
2 097	628 538.49	2 266 049.74
2 098	628 531.70	2 266 025.68
2 099	628 524.92	2 266 001.63
2 100	628 518.09	2 265 977.60
2 101	628 511.26	2 265 953.56
2 102	628 504.42	2 265 929.51
2 103	628 497.58	2 265 905.47
2 104	628 490.72	2 265 881.31
2 105	628 484.07	2 265 856.81
2 106	628 478.15	2 265 831.94
2 107	628 473.02	2 265 806.87
2 108	628 468.75	2 265 781.63
2 109	628 465.28	2 265 756.34
2 110	628 462.55	2 265 731.19
2 111	628 459.99	2 265 706.42
2 112	628 457.87	2 265 688.78
2 113	628 434.23	2 265 685.46
2 114	628 438.58	2 265 649.73
2 115	628 452.70	2 265 651.71
2 116	628 450.55	2 265 637.08
2 117	628 446.13	2 265 608.15
2 118	628 442.33	2 265 583.44
2 119	628 436.81	2 265 547.60
2 120	628 432.90	2 265 521.58
2 121	628 431.05	2 265 509.03
2 122	628 427.76	2 265 483.88
2 123	628 425.06	2 265 458.58

2 124	628 423.02	2 265 433.21
2 125	628 421.60	2 265 407.80
2 126	628 420.82	2 265 382.43
2 127	628 420.48	2 265 357.33
2 128	628 420.02	2 265 332.39
2 129	628 419.02	2 265 284.42
2 130	628 418.98	2 265 282.58
2 131	628 418.06	2 265 257.93
2 132	628 417.01	2 265 239.74
2 133	628 416.91	2 265 237.99
2 134	628 416.63	2 265 233.23
2 135	628 414.99	2 265 208.56
2 136	628 412.81	2 265 184.08
2 137	628 410.04	2 265 159.63
2 138	628 406.77	2 265 135.03
2 139	628 403.43	2 265 110.29
2 140	628 400.70	2 265 090.26
2 141	628 400.06	2 265 085.60
2 142	628 396.51	2 265 060.92
2 143	628 392.95	2 265 036.17
2 144	628 389.38	2 265 011.40
2 145	628 385.88	2 264 986.60
2 146	628 382.46	2 264 961.81
2 147	628 379.04	2 264 937.04
2 148	628 375.62	2 264 912.33
2 149	628 374.33	2 264 903.37
2 150	628 372.08	2 264 887.68
2 151	628 368.39	2 264 863.07
2 152	628 364.54	2 264 838.48
2 153	628 364.34	2 264 837.24
2 154	628 360.54	2 264 813.88
2 155	628 356.46	2 264 789.24
2 156	628 352.38	2 264 764.58
2 157	628 348.31	2 264 739.93
2 158	628 344.20	2 264 715.34
2 159	628 342.74	2 264 706.95
2 160	628 339.92	2 264 690.78
2 161	628 335.64	2 264 666.15
2 162	628 331.35	2 264 641.57
2 163	628 326.96	2 264 617.19
2 164	628 322.09	2 264 592.92
2 165	628 318.09	2 264 573.71

2 166	628 317.06	2 264 568.73
2 167	628 311.45	2 264 544.84
2 168	628 305.24	2 264 521.12
2 169	628 298.37	2 264 497.59
2 170	628 290.89	2 264 474.24
2 171	628 282.77	2 264 451.11
2 172	628 276.61	2 264 434.93
2 173	628 274.02	2 264 428.12
2 174	628 264.77	2 264 405.13
2 175	628 255.40	2 264 382.21
2 176	628 245.58	2 264 359.51
2 177	628 235.47	2 264 336.74
2 178	628 225.32	2 264 313.90
2 179	628 215.20	2 264 291.14
2 180	628 212.22	2 264 284.60
2 181	628 204.86	2 264 268.47
2 182	628 194.46	2 264 245.75
2 183	628 184.08	2 264 223.04
2 184	628 173.65	2 264 200.43
2 185	628 163.06	2 264 177.95
2 186	628 152.29	2 264 155.56
2 187	628 141.32	2 264 133.25
2 188	628 130.16	2 264 110.98
2 189	628 118.95	2 264 088.71
2 190	628 116.98	2 264 084.86
2 191	628 107.63	2 264 066.58
2 192	628 096.09	2 264 044.49
2 193	628 084.51	2 264 022.33
2 194	628 073.01	2 264 000.34
2 195	628 061.53	2 263 979.38
2 196	628 048.56	2 263 960.59
2 197	628 044.99	2 263 956.68
2 198	628 033.44	2 263 944.03
2 199	628 015.78	2 263 929.64
2 200	627 995.87	2 263 916.39
2 201	627 974.92	2 263 903.14
2 202	627 953.79	2 263 889.78
2 203	627 932.65	2 263 876.42
2 204	627 911.52	2 263 863.03
2 205	627 890.38	2 263 849.60
2 206	627 869.24	2 263 836.08
2 207	627 848.17	2 263 822.37

2 208	627 827.24	2 263 808.55
2 209	627 806.39	2 263 794.70
2 210	627 785.56	2 263 780.85
2 211	627 764.62	2 263 766.88
2 212	627 743.80	2 263 752.47
2 213	627 723.30	2 263 737.71
2 214	627 702.84	2 263 722.66
2 215	627 682.57	2 263 706.64
2 216	627 669.84	2 263 695.32
2 217	627 663.06	2 263 689.29
2 218	627 644.72	2 263 670.69
2 219	627 638.02	2 263 663.03
2 220	627 627.65	2 263 651.17
2 221	627 611.71	2 263 631.23
2 222	627 596.30	2 263 611.38
2 223	627 585.47	2 263 597.41
2 224	627 580.98	2 263 591.61
2 225	627 565.66	2 263 571.85
2 226	627 550.34	2 263 552.08
2 227	627 535.04	2 263 532.26
2 228	627 524.69	2 263 518.80
2 229	627 519.79	2 263 512.42
2 230	627 504.56	2 263 492.59
2 231	627 489.33	2 263 472.77
2 232	627 474.10	2 263 452.94
2 233	627 458.87	2 263 433.11
2 234	627 443.55	2 263 413.16
2 235	627 428.09	2 263 392.29
2 236	627 416.93	2 263 373.95
2 237	627 413.94	2 263 369.05
2 238	627 404.38	2 263 345.77
2 239	627 403.40	2 263 343.38
2 240	627 398.21	2 263 322.14
2 241	627 396.81	2 263 316.41
2 242	627 394.64	2 263 289.27
2 243	627 394.91	2 263 263.32
2 244	627 395.57	2 263 237.85
2 245	627 397.20	2 263 212.05
2 246	627 400.32	2 263 186.33
2 247	627 400.85	2 263 183.15
2 248	627 401.35	2 263 180.16
2 249	627 404.52	2 263 161.09

2 250	627 409.16	2 263 136.38
2 251	627 413.66	2 263 111.88
2 252	627 418.00	2 263 087.32
2 253	627 422.35	2 263 062.71
2 254	627 426.69	2 263 038.09
2 255	627 431.03	2 263 013.52
2 256	627 435.19	2 262 989.12
2 257	627 438.82	2 262 964.72
2 258	627 440.67	2 262 950.74
2 259	627 442.08	2 262 940.09
2 260	627 445.31	2 262 915.42
2 261	627 446.10	2 262 908.74
2 262	627 448.23	2 262 890.87
2 263	627 450.69	2 262 866.33
2 264	627 452.63	2 262 842.36
2 265	627 454.23	2 262 817.14
2 266	627 455.29	2 262 792.50
2 267	627 455.54	2 262 782.48
2 268	627 455.91	2 262 767.83
2 269	627 456.08	2 262 742.95
2 270	627 456.37	2 262 717.88
2 271	627 456.74	2 262 692.78
2 272	627 457.34	2 262 667.63
2 273	627 458.14	2 262 642.57
2 274	627 458.93	2 262 617.58
2 275	627 460.08	2 262 581.02
2 276	627 463.43	2 262 580.72
2 277	627 462.89	2 262 558.97
2 278	627 458.42	2 262 542.90
2 279	627 458.47	2 262 537.00
2 280	627 461.63	2 262 473.50
2 281	627 467.22	2 262 463.21
2 282	627 466.78	2 262 363.74
2 283	627 464.61	2 262 335.31
2 284	627 460.59	2 262 314.57
2 285	627 456.26	2 262 300.50
2 286	627 444.33	2 262 271.52
2 287	627 402.53	2 262 179.41
2 288	627 402.02	2 262 178.28
2 289	627 395.64	2 262 174.58
2 290	627 390.05	2 262 175.25
2 291	627 384.04	2 262 162.92

2 292	627 389.38	2 262 152.36
2 293	627 391.26	2 262 148.53
2 294	627 389.53	2 262 145.03
2 295	627 333.04	2 262 047.63
2 296	627 276.41	2 262 006.10
2 297	627 274.51	2 262 013.31
2 298	627 260.98	2 262 007.22
2 299	627 239.09	2 262 000.63
2 300	627 215.66	2 261 996.17
2 301	627 191.29	2 261 992.10
2 302	627 167.25	2 261 988.35
2 303	627 143.41	2 261 986.15
2 304	627 119.18	2 261 985.23
2 305	627 094.49	2 261 985.02
2 306	627 069.53	2 261 984.93
2 307	627 044.56	2 261 984.83
2 308	627 019.58	2 261 984.80
2 309	626 994.58	2 261 984.77
2 310	626 969.58	2 261 984.74
2 311	626 944.58	2 261 984.71
2 312	626 919.61	2 261 984.68
2 313	626 907.18	2 261 984.73
2 314	626 903.57	2 261 988.70
2 315	626 902.26	2 262 005.30
2 316	626 866.26	2 262 005.31
2 317	626 866.26	2 261 984.82
2 318	626 844.66	2 261 984.89
2 319	626 819.66	2 261 984.97
2 320	626 794.66	2 261 985.05
2 321	626 769.66	2 261 985.13
2 322	626 744.59	2 261 985.22
2 323	626 719.93	2 261 985.11
2 324	626 719.50	2 261 985.10
2 325	626 694.44	2 261 984.95
2 326	626 669.40	2 261 984.67
2 327	626 644.36	2 261 984.37
2 328	626 619.26	2 261 983.98
2 329	626 594.20	2 261 983.40
2 330	626 569.21	2 261 982.83
2 331	626 544.29	2 261 982.28
2 332	626 519.37	2 261 981.90
2 333	626 494.46	2 261 981.55

2 334	626 469.53	2 261 981.41
2 335	626 444.53	2 261 981.27
2 336	626 419.56	2 261 981.13
2 337	626 394.64	2 261 981.08
2 338	626 369.69	2 261 981.15
2 339	626 344.69	2 261 981.23
2 340	626 319.69	2 261 981.30
2 341	626 294.69	2 261 981.38
2 342	626 269.69	2 261 981.45
2 343	626 244.69	2 261 981.53
2 344	626 219.69	2 261 981.61
2 345	626 194.67	2 261 981.68
2 346	626 169.55	2 261 981.70
2 347	626 144.46	2 261 981.45
2 348	626 119.46	2 261 981.19
2 349	626 094.46	2 261 980.94
2 350	626 069.46	2 261 980.69
2 351	626 044.46	2 261 980.44
2 352	626 019.46	2 261 980.19
2 353	625 994.46	2 261 979.93
2 354	625 969.46	2 261 979.68
2 355	625 959.43	2 261 979.58
2 356	625 891.86	2 261 979.77
2 357	625 890.50	2 261 970.71
2 358	625 845.90	2 261 971.80
2 359	625 835.21	2 261 971.73
2 360	625 822.90	2 261 971.34
2 361	625 808.68	2 261 970.37
2 362	625 809.12	2 261 966.71
2 363	625 794.22	2 261 964.33
2 364	625 778.67	2 261 960.47
2 365	625 778.40	2 261 961.47
2 366	625 774.14	2 261 960.45
2 367	625 768.98	2 261 958.97
2 368	625 761.01	2 261 956.43
2 369	625 750.08	2 261 952.89
2 370	625 724.03	2 261 944.46
2 371	625 715.41	2 261 943.76
2 372	625 600.12	2 261 908.40
2 373	625 596.41	2 261 926.30
2 374	625 586.95	2 261 924.97
2 375	625 584.53	2 261 924.63

2 376	625 586.14	2 261 913.14
2 377	625 587.11	2 261 906.23
2 378	625 587.15	2 261 905.26
2 379	625 586.55	2 261 903.38
2 380	625 586.20	2 261 902.30
2 381	625 583.12	2 261 900.88
2 382	625 575.82	2 261 898.57
2 383	625 568.28	2 261 896.19
2 384	625 559.78	2 261 893.55
2 385	625 559.13	2 261 893.37
2 386	625 544.37	2 261 888.05
2 387	625 543.72	2 261 890.43
2 388	625 537.50	2 261 888.24
2 389	625 522.96	2 261 883.15
2 390	625 478.19	2 261 868.26
2 391	625 477.88	2 261 869.34
2 392	625 460.74	2 261 865.25
2 393	625 438.77	2 261 858.78
2 394	625 422.57	2 261 853.04
2 395	625 417.02	2 261 852.80
2 396	625 413.88	2 261 853.14
2 397	625 403.38	2 261 850.16
2 398	625 393.67	2 261 845.79
2 399	625 383.67	2 261 839.72
2 400	625 373.49	2 261 833.86
2 401	625 367.25	2 261 830.43
2 402	625 359.36	2 261 824.31
2 403	625 352.61	2 261 820.51
2 404	625 348.38	2 261 816.18
2 405	625 345.60	2 261 809.08
2 406	625 343.12	2 261 805.78
2 407	625 340.26	2 261 801.25
2 408	625 337.08	2 261 801.24
2 409	625 324.37	2 261 804.98
2 410	625 321.41	2 261 793.53
2 411	625 320.64	2 261 778.44
2 412	625 316.95	2 261 768.42
2 413	625 310.47	2 261 759.28
2 414	625 307.70	2 261 759.90
2 415	625 301.55	2 261 761.29
2 416	625 276.64	2 261 729.10
2 417	625 263.36	2 261 711.96

2 418	625 261.55	2 261 709.63
2 419	625 246.45	2 261 691.65
2 420	625 230.00	2 261 676.52
2 421	625 211.32	2 261 664.24
2 422	625 190.20	2 261 653.96
2 423	625 167.63	2 261 644.01
2 424	625 144.70	2 261 633.89
2 425	625 121.84	2 261 623.63
2 426	625 099.04	2 261 613.39
2 427	625 076.23	2 261 603.16
2 428	625 053.43	2 261 592.94
2 429	625 030.62	2 261 582.75
2 430	625 007.87	2 261 572.58
2 431	624 985.08	2 261 562.67
2 432	624 962.91	2 261 553.20
2 433	624 963.75	2 261 551.21
2 434	624 961.63	2 261 550.32
2 435	624 960.81	2 261 552.30
2 436	624 939.18	2 261 543.05
2 437	624 916.28	2 261 533.33
2 438	624 896.59	2 261 525.23
2 439	624 897.23	2 261 523.71
2 440	624 895.14	2 261 522.81
2 441	624 894.48	2 261 524.37
2 442	624 893.46	2 261 523.95
2 443	624 870.52	2 261 515.18
2 444	624 854.19	2 261 509.37
2 445	624 854.90	2 261 505.19
2 446	624 852.76	2 261 504.83
2 447	624 852.11	2 261 508.63
2 448	624 847.24	2 261 506.90
2 449	624 823.69	2 261 498.78
2 450	624 800.06	2 261 490.64
2 451	624 776.42	2 261 482.50
2 452	624 764.22	2 261 478.29
2 453	624 763.55	2 261 481.11
2 454	624 729.14	2 261 470.51
2 455	624 730.16	2 261 466.38
2 456	624 705.50	2 261 457.75
2 457	624 697.95	2 261 455.10
2 458	624 681.92	2 261 449.46
2 459	624 658.33	2 261 441.17

2 460	624 634.75	2 261 432.87
2 461	624 611.21	2 261 424.60
2 462	624 587.71	2 261 416.47
2 463	624 564.09	2 261 408.58
2 464	624 540.38	2 261 400.66
2 465	624 516.67	2 261 392.73
2 466	624 493.03	2 261 384.83
2 467	624 469.40	2 261 377.15
2 468	624 445.64	2 261 369.67
2 469	624 421.79	2 261 362.16
2 470	624 405.12	2 261 356.82
2 471	624 401.71	2 261 365.07
2 472	624 367.31	2 261 354.47
2 473	624 370.12	2 261 345.73
2 474	624 350.17	2 261 339.19
2 475	624 326.42	2 261 331.41
2 476	624 317.60	2 261 328.52
2 477	624 302.62	2 261 323.60
2 478	624 278.76	2 261 315.66
2 479	624 254.93	2 261 307.40
2 480	624 231.20	2 261 298.85
2 481	624 207.61	2 261 290.01
2 482	624 184.21	2 261 281.02
2 483	624 160.86	2 261 272.02
2 484	624 145.87	2 261 266.25
2 485	624 137.51	2 261 263.03
2 486	624 114.01	2 261 253.91
2 487	624 090.31	2 261 244.14
2 488	624 066.88	2 261 233.11
2 489	624 044.21	2 261 220.96
2 490	624 021.97	2 261 208.23
2 491	623 999.92	2 261 194.36
2 492	623 978.94	2 261 178.83
2 493	623 964.99	2 261 167.44
2 494	623 959.09	2 261 162.62
2 495	623 939.92	2 261 146.24
2 496	623 920.93	2 261 129.96
2 497	623 901.90	2 261 113.64
2 498	623 882.90	2 261 097.12
2 499	623 864.08	2 261 080.33
2 500	623 845.51	2 261 063.36
2 501	623 827.12	2 261 046.34

2 502	623 815.00	2 261 035.13
2 503	623 802.83	2 261 023.87
2 504	623 790.33	2 261 012.31
2 505	623 772.10	2 260 995.02
2 506	623 753.98	2 260 977.77
2 507	623 735.87	2 260 960.54
2 508	623 717.81	2 260 943.35
2 509	623 700.13	2 260 926.79
2 510	623 682.03	2 260 912.29
2 511	623 662.25	2 260 900.07
2 512	623 640.72	2 260 888.78
2 513	623 618.63	2 260 877.35
2 514	623 596.39	2 260 866.09
2 515	623 574.09	2 260 854.79
2 516	623 551.84	2 260 843.51
2 517	623 529.79	2 260 832.52
2 518	623 507.71	2 260 822.40
2 519	623 485.35	2 260 813.39
2 520	623 462.56	2 260 805.55
2 521	623 439.35	2 260 798.80
2 522	623 415.59	2 260 793.00
2 523	623 391.31	2 260 787.48
2 524	623 366.82	2 260 781.81
2 525	623 346.29	2 260 776.79
2 526	623 347.15	2 260 773.63
2 527	623 345.04	2 260 773.05
2 528	623 344.15	2 260 776.27
2 529	623 342.31	2 260 775.82
2 530	623 317.89	2 260 769.52
2 531	623 293.56	2 260 762.93
2 532	623 269.38	2 260 756.09
2 533	623 247.33	2 260 749.74
2 534	623 244.92	2 260 759.24
2 535	623 210.38	2 260 749.09
2 536	623 213.75	2 260 739.43
2 537	623 196.81	2 260 733.87
2 538	623 172.29	2 260 725.25
2 539	623 168.03	2 260 723.31
2 540	623 169.32	2 260 721.14
2 541	623 167.41	2 260 720.03
2 542	623 165.99	2 260 722.39
2 543	623 153.90	2 260 716.89

2 544	623 147.48	2 260 713.96
2 545	623 124.34	2 260 698.44
2 546	623 104.26	2 260 679.79
2 547	623 087.16	2 260 659.89
2 548	623 071.19	2 260 640.35
2 549	623 063.51	2 260 630.95
2 550	623 065.37	2 260 626.99
2 551	623 069.20	2 260 618.88
2 552	623 040.88	2 260 583.37
2 553	623 009.01	2 260 543.94
2 554	623 005.10	2 260 542.18
2 555	622 999.48	2 260 542.21
2 556	622 997.29	2 260 543.23
2 557	622 987.20	2 260 530.83
2 558	622 989.28	2 260 523.71
2 559	622 988.12	2 260 517.66
2 560	622 957.99	2 260 481.29
2 561	622 943.77	2 260 466.05
2 562	622 943.18	2 260 465.32
2 563	622 918.16	2 260 440.43
2 564	622 885.45	2 260 413.39
2 565	622 861.78	2 260 389.91
2 566	622 812.19	2 260 326.93
2 567	622 806.05	2 260 321.48
2 568	622 804.32	2 260 322.56
2 569	622 797.49	2 260 327.17
2 570	622 792.04	2 260 319.97
2 571	622 795.40	2 260 317.54
2 572	622 797.98	2 260 313.37
2 573	622 795.39	2 260 304.98
2 574	622 793.08	2 260 300.56
2 575	622 767.93	2 260 267.47
2 576	622 766.89	2 260 265.83
2 577	622 767.68	2 260 265.18
2 578	622 762.92	2 260 259.52
2 579	622 761.98	2 260 258.20
2 580	622 763.22	2 260 256.84
2 581	622 759.68	2 260 252.26
2 582	622 757.90	2 260 253.55
2 583	622 752.36	2 260 245.99
2 584	622 750.22	2 260 243.08
2 585	622 748.33	2 260 240.51

2 586	622 743.42	2 260 234.45
2 587	622 744.79	2 260 233.55
2 588	622 737.54	2 260 224.07
2 589	622 736.46	2 260 224.94
2 590	622 699.77	2 260 176.40
2 591	622 660.38	2 260 120.46
2 592	622 657.43	2 260 117.95
2 593	622 654.70	2 260 114.12
2 594	622 646.92	2 260 104.23
2 595	622 644.57	2 260 105.48
2 596	622 642.69	2 260 111.69
2 597	622 628.60	2 260 106.52
2 598	622 633.52	2 260 091.30
2 599	622 640.95	2 260 063.74
2 600	622 638.91	2 260 059.32
2 601	622 631.76	2 260 052.19
2 602	622 626.18	2 260 048.65
2 603	622 610.77	2 260 038.45
2 604	622 558.09	2 260 012.57
2 605	622 520.81	2 259 994.11
2 606	622 451.69	2 259 961.66
2 607	622 453.89	2 259 957.58
2 608	622 459.98	2 259 949.33
2 609	622 528.21	2 259 981.74
2 610	622 567.10	2 260 000.21
2 611	622 618.20	2 260 025.40
2 612	622 632.48	2 260 035.11
2 613	622 639.89	2 260 038.10
2 614	622 645.09	2 260 038.53
2 615	622 650.21	2 260 029.59
2 616	622 654.42	2 260 017.13
2 617	622 665.92	2 260 020.31
2 618	622 662.25	2 260 035.05
2 619	622 659.85	2 260 042.14
2 620	622 658.23	2 260 046.94
2 621	622 657.56	2 260 050.40
2 622	622 651.43	2 260 078.68
2 623	622 653.45	2 260 087.12
2 624	622 674.24	2 260 114.44
2 625	622 710.77	2 260 166.09
2 626	622 734.91	2 260 200.01
2 627	622 740.55	2 260 207.97

2 628	622 757.21	2 260 229.37
2 629	622 774.12	2 260 249.90
2 630	622 796.72	2 260 280.17
2 631	622 812.82	2 260 302.24
2 632	622 870.83	2 260 378.09
2 633	622 909.19	2 260 410.72
2 634	622 931.86	2 260 430.42
2 635	622 951.97	2 260 450.60
2 636	622 970.01	2 260 471.81
2 637	622 987.29	2 260 494.73
2 638	622 999.33	2 260 507.87
2 639	623 004.11	2 260 511.49
2 640	623 012.38	2 260 511.52
2 641	623 022.17	2 260 504.35
2 642	623 030.14	2 260 514.62
2 643	623 020.22	2 260 523.53
2 644	623 018.60	2 260 529.61
2 645	623 039.99	2 260 556.29
2 646	623 077.74	2 260 603.32
2 647	623 094.59	2 260 624.04
2 648	623 094.78	2 260 630.72
2 649	623 113.80	2 260 653.89
2 650	623 117.18	2 260 657.58
2 651	623 124.06	2 260 665.09
2 652	623 126.64	2 260 667.92
2 653	623 142.85	2 260 681.95
2 654	623 159.72	2 260 692.22
2 655	623 166.20	2 260 695.01
2 656	623 185.29	2 260 703.09
2 657	623 219.26	2 260 714.83
2 658	623 223.14	2 260 714.69
2 659	623 226.76	2 260 712.88
2 660	623 228.68	2 260 710.63
2 661	623 229.88	2 260 704.77
2 662	623 243.93	2 260 707.65
2 663	623 243.20	2 260 716.62
2 664	623 244.33	2 260 719.95
2 665	623 252.08	2 260 726.15
2 666	623 298.56	2 260 739.13
2 667	623 360.28	2 260 755.34
2 668	623 360.37	2 260 743.84
2 669	623 360.38	2 260 743.17

2 670	623 375.15	2 260 746.78
2 671	623 399.37	2 260 752.39
2 672	623 423.85	2 260 757.96
2 673	623 448.65	2 260 764.02
2 674	623 466.46	2 260 769.20
2 675	623 473.45	2 260 771.23
2 676	623 497.94	2 260 779.65
2 677	623 521.95	2 260 789.32
2 678	623 545.32	2 260 800.04
2 679	623 568.01	2 260 811.35
2 680	623 590.37	2 260 822.68
2 681	623 612.67	2 260 833.97
2 682	623 635.03	2 260 845.31
2 683	623 657.35	2 260 856.85
2 684	623 680.10	2 260 868.78
2 685	623 702.83	2 260 882.82
2 686	623 723.73	2 260 899.56
2 687	623 742.53	2 260 917.18
2 688	623 760.69	2 260 934.46
2 689	623 778.80	2 260 951.70
2 690	623 796.90	2 260 968.92
2 691	623 814.94	2 260 986.04
2 692	623 833.21	2 261 002.94
2 693	623 851.56	2 261 019.92
2 694	623 852.23	2 261 020.53
2 695	623 852.24	2 261 020.55
2 696	623 861.77	2 261 029.36
2 697	623 869.87	2 261 036.86
2 698	623 888.21	2 261 053.61
2 699	623 906.70	2 261 070.11
2 700	623 925.43	2 261 086.39
2 701	623 944.36	2 261 102.63
2 702	623 963.33	2 261 118.89
2 703	623 982.17	2 261 134.99
2 704	624 001.05	2 261 150.41
2 705	624 020.24	2 261 164.62
2 706	624 040.51	2 261 177.36
2 707	624 061.66	2 261 189.47
2 708	624 083.06	2 261 200.93
2 709	624 104.85	2 261 211.20
2 710	624 127.38	2 261 220.49
2 711	624 150.49	2 261 229.45

2 712	624 173.80	2 261 238.43
2 713	624 197.12	2 261 247.41
2 714	624 220.39	2 261 256.35
2 715	624 243.62	2 261 265.06
2 716	624 266.93	2 261 273.45
2 717	624 290.34	2 261 281.57
2 718	624 313.92	2 261 289.42
2 719	624 337.63	2 261 297.20
2 720	624 361.39	2 261 304.99
2 721	624 381.28	2 261 311.51
2 722	624 382.76	2 261 306.39
2 723	624 417.17	2 261 316.99
2 724	624 415.75	2 261 322.56
2 725	624 432.60	2 261 327.82
2 726	624 456.45	2 261 335.33
2 727	624 480.38	2 261 342.87
2 728	624 504.30	2 261 350.64
2 729	624 528.08	2 261 358.59
2 730	624 556.48	2 261 368.08
2 731	624 575.50	2 261 374.43
2 732	624 599.30	2 261 382.39
2 733	624 623.06	2 261 390.60
2 734	624 646.69	2 261 398.91
2 735	624 670.27	2 261 407.21
2 736	624 693.86	2 261 415.50
2 737	624 717.44	2 261 423.79
2 738	624 741.02	2 261 432.08
2 739	624 764.56	2 261 440.33
2 740	624 788.15	2 261 448.46
2 741	624 811.79	2 261 456.60
2 742	624 835.42	2 261 464.75
2 743	624 859.14	2 261 472.92
2 744	624 882.98	2 261 481.41
2 745	624 906.73	2 261 490.48
2 746	624 930.16	2 261 500.11
2 747	624 953.29	2 261 509.93
2 748	624 976.30	2 261 519.77
2 749	624 999.34	2 261 529.62
2 750	625 022.39	2 261 539.64
2 751	625 045.30	2 261 549.88
2 752	625 068.14	2 261 560.08
2 753	625 090.97	2 261 570.31

2 754	625 113.78	2 261 580.55
2 755	625 136.58	2 261 590.79
2 756	625 159.34	2 261 601.00
2 757	625 182.15	2 261 611.07
2 758	625 205.34	2 261 621.29
2 759	625 229.16	2 261 632.88
2 760	625 252.22	2 261 648.04
2 761	625 272.16	2 261 666.38
2 762	625 272.53	2 261 666.72
2 763	625 289.57	2 261 687.02
2 764	625 305.11	2 261 707.07
2 765	625 335.02	2 261 745.71
2 766	625 340.05	2 261 741.46
2 767	625 364.03	2 261 768.31
2 768	625 358.30	2 261 773.88
2 769	625 366.95	2 261 783.73
2 770	625 383.09	2 261 800.72
2 771	625 383.60	2 261 801.12
2 772	625 382.59	2 261 806.74
2 773	625 396.37	2 261 816.15
2 774	625 404.57	2 261 822.89
2 775	625 413.36	2 261 826.25
2 776	625 421.49	2 261 830.14
2 777	625 427.09	2 261 835.31
2 778	625 439.94	2 261 840.34
2 779	625 458.63	2 261 846.43
2 780	625 467.72	2 261 849.67
2 781	625 495.68	2 261 860.62
2 782	625 507.14	2 261 863.71
2 783	625 511.10	2 261 861.50
2 784	625 512.83	2 261 857.77
2 785	625 514.37	2 261 847.72
2 786	625 523.40	2 261 849.09
2 787	625 525.25	2 261 849.38
2 788	625 522.87	2 261 865.17
2 789	625 524.18	2 261 868.24
2 790	625 524.19	2 261 868.25
2 791	625 526.09	2 261 870.09
2 792	625 530.50	2 261 871.61
2 793	625 550.78	2 261 878.28
2 794	625 584.26	2 261 888.78
2 795	625 609.15	2 261 896.75

2 796	625 712.43	2 261 929.32
2 797	625 731.71	2 261 934.98
2 798	625 759.84	2 261 943.92
2 799	625 788.70	2 261 951.24
2 800	625 802.00	2 261 952.98
2 801	625 810.92	2 261 951.78
2 802	625 826.61	2 261 953.01
2 803	625 845.58	2 261 953.70
2 804	625 847.88	2 261 944.64
2 805	625 869.30	2 261 944.24
2 806	625 894.41	2 261 943.70
2 807	625 919.55	2 261 943.56
2 808	625 919.68	2 261 943.56
2 809	625 922.55	2 261 949.18
2 810	625 924.52	2 261 948.20
2 811	625 922.14	2 261 943.55
2 812	625 944.69	2 261 943.43
2 813	625 969.83	2 261 943.68
2 814	625 994.83	2 261 943.94
2 815	626 019.83	2 261 944.19
2 816	626 044.82	2 261 944.44
2 817	626 069.82	2 261 944.69
2 818	626 094.82	2 261 944.94
2 819	626 119.82	2 261 945.20
2 820	626 144.82	2 261 945.45
2 821	626 169.72	2 261 945.70
2 822	626 194.60	2 261 945.68
2 823	626 219.58	2 261 945.61
2 824	626 244.58	2 261 945.53
2 825	626 269.58	2 261 945.45
2 826	626 294.58	2 261 945.38
2 827	626 319.58	2 261 945.30
2 828	626 344.58	2 261 945.23
2 829	626 369.58	2 261 945.15
2 830	626 394.63	2 261 945.08
2 831	626 419.70	2 261 945.13
2 832	626 444.74	2 261 945.27
2 833	626 469.74	2 261 945.41
2 834	626 480.46	2 261 945.48
2 835	626 480.46	2 261 945.30
2 836	626 480.46	2 261 937.90
2 837	626 516.46	2 261 937.90

2 838	626 516.35	2 261 945.85
2 839	626 544.96	2 261 946.28
2 840	626 570.03	2 261 946.84
2 841	626 576.83	2 261 947.00
2 842	626 595.03	2 261 947.41
2 843	626 619.95	2 261 947.99
2 844	626 644.85	2 261 948.37
2 845	626 669.81	2 261 948.67
2 846	626 694.76	2 261 948.95
2 847	626 719.70	2 261 949.10
2 848	626 744.61	2 261 949.22
2 849	626 769.54	2 261 949.13
2 850	626 794.54	2 261 949.05
2 851	626 819.54	2 261 948.97
2 852	626 844.54	2 261 948.89
2 853	626 866.34	2 261 948.89
2 854	626 866.34	2 261 942.92
2 855	626 902.34	2 261 943.01
2 856	626 902.34	2 261 948.68
2 857	626 919.59	2 261 948.68
2 858	626 944.62	2 261 948.71
2 859	626 969.62	2 261 948.74
2 860	626 973.29	2 261 948.75
2 861	626 973.34	2 261 949.66
2 862	626 975.65	2 261 949.55
2 863	626 975.60	2 261 948.75
2 864	626 994.62	2 261 948.77
2 865	627 019.62	2 261 948.80
2 866	627 027.09	2 261 948.81
2 867	627 026.45	2 261 956.37
2 868	627 114.02	2 261 956.87
2 869	627 124.29	2 261 956.58
2 870	627 134.11	2 261 953.93
2 871	627 143.03	2 261 945.66
2 872	627 160.99	2 261 944.26
2 873	627 169.05	2 261 941.69
2 874	627 176.63	2 261 934.94
2 875	627 183.94	2 261 943.16
2 876	627 177.57	2 261 949.32
2 877	627 177.61	2 261 951.62
2 878	627 179.90	2 261 951.58
2 879	627 180.50	2 261 951.75

2 880	627 187.30	2 261 963.22
2 881	627 191.42	2 261 964.23
2 882	627 217.16	2 261 967.75
2 883	627 235.94	2 261 971.13
2 884	627 250.50	2 261 974.49
2 885	627 265.77	2 261 979.09
2 886	627 283.07	2 261 985.70
2 887	627 295.25	2 261 991.23
2 888	627 314.29	2 262 002.08
1 845	627 327.52	2 262 011.01
1 208	625 030.29	2 261 578.79
1 742	625 029.45	2 261 580.82
1 743	625 027.31	2 261 579.94
1 744	625 028.17	2 261 577.90
1 208	625 030.29	2 261 578.79
1 761	627 180.49	2 261 958.70
1 762	627 181.22	2 261 965.54
1 763	627 178.92	2 261 965.77
1 764	627 178.20	2 261 958.94
1 761	627 180.49	2 261 958.70
1 821	626 908.36	2 261 950.96
1 822	626 908.51	2 261 953.18
1 823	626 903.23	2 261 953.51
1 824	626 903.05	2 261 951.32
1 821	626 908.36	2 261 950.96
1 817	625 904.01	2 261 947.68
1 818	625 903.78	2 261 948.88
1 819	625 898.08	2 261 947.53
1 820	625 898.40	2 261 946.41
1 817	625 904.01	2 261 947.68
1 837	624 380.48	2 261 312.55
1 838	624 379.54	2 261 314.64
1 839	624 377.44	2 261 313.70
1 840	624 378.38	2 261 311.60
1 837	624 380.48	2 261 312.55
1 813	626 198.90	2 261 948.22

1 814	626 199.03	2 261 950.43
1 815	626 196.74	2 261 950.61
1 816	626 196.57	2 261 948.39
1 813	626 198.90	2 261 948.22
1 745	625 096.79	2 261 606.30
1 746	625 095.96	2 261 608.36
1 747	625 093.82	2 261 607.47
1 748	625 094.66	2 261 605.42
1 745	625 096.79	2 261 606.30
1 833	623 916.35	2 261 090.52
1 834	623 915.50	2 261 092.59
1 835	623 913.39	2 261 091.66
1 836	623 914.24	2 261 089.64
1 833	623 916.35	2 261 090.52
1 809	626 613.58	2 261 949.78
1 810	626 613.58	2 261 951.99
1 811	626 611.28	2 261 951.99
1 812	626 611.28	2 261 949.78
1 809	626 613.58	2 261 949.78
1 733	623 286.15	2 260 757.99
1 734	623 285.45	2 260 760.09
1 735	623 283.27	2 260 759.35
1 736	623 283.99	2 260 757.25
1 733	623 286.15	2 260 757.99
1 753	625 222.07	2 261 661.74
1 754	625 221.13	2 261 663.73
1 755	625 219.05	2 261 662.73
1 756	625 219.99	2 261 660.74
1 753	625 222.07	2 261 661.74
1 749	625 163.30	2 261 633.89
1 750	625 162.46	2 261 635.93
1 751	625 160.34	2 261 635.05
1 752	625 161.16	2 261 633.01
1 749	625 163.30	2 261 633.89
1 805	626 006.48	2 261 947.29

1 806	626 006.48	2 261 949.50
1 807	626 004.16	2 261 949.48
1 808	626 004.20	2 261 947.28
1 805	626 006.48	2 261 947.29
1 801	626 406.28	2 261 949.03
1 802	626 406.28	2 261 951.24
1 803	626 403.98	2 261 951.23
1 804	626 403.98	2 261 949.03
1 801	626 406.28	2 261 949.03
1 797	626 682.69	2 261 950.03
1 798	626 682.70	2 261 952.23
1 799	626 680.40	2 261 952.23
1 800	626 680.39	2 261 950.02
1 797	626 682.69	2 261 950.03
1 793	626 751.79	2 261 950.28
1 794	626 751.79	2 261 952.49
1 795	626 749.50	2 261 952.47
1 796	626 749.48	2 261 950.27
1 793	626 751.79	2 261 950.28
1 789	626 144.46	2 261 952.33
1 790	626 144.35	2 261 954.54
1 791	626 142.05	2 261 954.41
1 792	626 142.16	2 261 952.23
1 789	626 144.46	2 261 952.33
1 829	623 856.49	2 261 065.27
1 830	623 855.66	2 261 067.32
1 831	623 853.54	2 261 066.45
1 832	623 854.36	2 261 064.41
1 829	623 856.49	2 261 065.27
1 841	628 592.87	2 266 115.85
1 842	628 592.00	2 266 117.87
1 843	628 589.90	2 266 117.01
1 844	628 590.73	2 266 114.96
1 841	628 592.87	2 266 115.85
1 737	623 226.21	2 260 737.64

1 738	623 225.68	2 260 739.78
1 739	623 223.46	2 260 739.24
1 740	623 223.95	2 260 737.12
1 737	623 226.21	2 260 737.64
1 785	626 268.08	2 261 948.56
1 786	626 268.06	2 261 950.74
1 787	626 265.77	2 261 950.74
1 788	626 265.76	2 261 948.55
1 785	626 268.08	2 261 948.56
1 781	626 074.36	2 261 948.52
1 782	626 074.33	2 261 950.72
1 783	626 072.03	2 261 950.68
1 784	626 072.08	2 261 948.49
1 781	626 074.36	2 261 948.52
1 777	626 820.89	2 261 950.51
1 778	626 820.89	2 261 952.71
1 779	626 818.61	2 261 952.71
1 780	626 818.60	2 261 950.52
1 777	626 820.89	2 261 950.51
1 773	626 475.38	2 261 949.31
1 774	626 475.36	2 261 951.49
1 775	626 473.07	2 261 951.48
1 776	626 473.07	2 261 949.30
1 773	626 475.38	2 261 949.31
1 769	626 544.47	2 261 949.55
1 770	626 544.47	2 261 951.72
1 771	626 542.17	2 261 951.73
1 772	626 542.17	2 261 949.55
1 769	626 544.47	2 261 949.55
1 765	626 337.44	2 261 948.89
1 766	626 337.41	2 261 951.07
1 767	626 335.15	2 261 951.09
1 768	626 335.14	2 261 948.90
1 765	626 337.44	2 261 948.89
1 757	623 127.81	2 260 690.45

1 758	623 126.47	2 260 692.18
1 759	623 124.68	2 260 690.80
1 760	623 126.00	2 260 689.05
1 757	623 127.81	2 260 690.45
1 825	625 287.44	2 261 690.20
1 826	625 286.54	2 261 692.21
1 827	625 284.48	2 261 691.29
1 828	625 285.35	2 261 689.29
1 825	625 287.44	2 261 690.20

4. Перечень координат характерных точек границ зон планируемого размещения линейных объектов, подлежащих переносу (переустройству) из зон планируемого размещения линейных объектов.

Линейные объекты, подлежащие переносу (переустройству) из зон планируемого размещения линейного объекта местного значения – Автомобильная дорога «Байрамгулово-автодорога Миасс-Карабаш-Кыштым, участок Байрамгулово-Халитова» отсутствуют. Существующие линейные объекты в зоне планируемого размещения линейного объекта не требуют переноса либо необходимость их переноса следует уточнять на последующих стадиях проектирования. Перечень координат характерных точек границ зон планируемого размещения линейных объектов, подлежащих переносу (переустройству) не составлялся. Чертеж границ зон планируемого размещения линейных объектов, подлежащих переносу (переустройству) из зон планируемого размещения линейных объектов не разрабатывался.

5. Предельные параметры разрешенного строительства, реконструкции объектов капитального строительства, входящих в состав линейных объектов в границах зон их планируемого размещения.

В состав планируемого к размещению линейного объекта – Автомобильная дорога «Байрамгулово-автодорога Миасс-Карабаш-Кыштым, участок Байрамгулово-Халитова» - не входят здания, строения – объекты капитального строительства. При планируемом размещении линейного объекта, в соответствии с частью 10 ст. 45 Градостроительного кодекса Российской Федерации, требования градостроительных регламентов для линейных объектов, в том числе в

части определения предельных параметров застройки, не применимы.

Для планируемого размещения автомобильной дороги необходим земельный участок общей площадью 344800 м², в том числе: - 140680 м² – площадь земельного участка, необходимая в постоянное пользование (доп. отвод); - 204120 м² – площадь существующего земельного участка для размещения автомобильной дороги (сущ. отвод).

6. Информация о необходимости осуществления мероприятий по защите сохраняемых объектов капитального строительства (здание, строение, сооружение, объекты, строительство которых не завершено), существующих и строящихся на момент подготовки проекта планировки территории, а также объектов капитального строительства, планируемых к строительству в соответствии с ранее утвержденной документацией по планировке территории, от возможного негативного воздействия в связи с размещением линейных объектов.

Пересечения границ зон планируемого размещения линейного объекта – Автомобильная дорога «Байрамгулово-автодорога Миасс-Карабаш-Кыштым, участок Байрамгулово-Халитова» с сохраняемыми объектами капитального строительства не предусмотрены.

Проектом не предусматривается воздействия на конструкции существующих и строящихся линейных объектов при размещении линейного объекта местного значения, мероприятия по защите сохраняемых объектов капитального строительства от возможного негативного воздействия в связи с размещением линейных объектов для целей настоящего проекта не разрабатывались, такие мероприятия, при выявлении необходимости в них, следует предусмотреть на стадии архитектурно-строительного проектирования.

Пересечения границ зон планируемого для размещения линейного объекта местного значения с объектами капитального строительства, строительство которых запланировано в соответствии с ранее утверждённой документацией по планировке территории, настоящим проектом не предусмотрены в силу отсутствия подобных объектов капитального строительства в границах проекта планировки.

Мероприятия по защите указанных выше объектов от возможного негативного воздействия в связи с размещением линейного объекта местного значения не разрабатывались.

7. Информация о необходимости осуществления мероприятий по сохранению объектов культурного наследия от возможного негативного воздействия в связи с размещением линейных объектов.

В границах зоны планируемого размещения линейного объекта местного значения объекты культурного наследия, включенные в единый государственный реестр объектов культурного наследия (памятников истории и культуры) народов Российской Федерации отсутствуют.

Схема границ территорий объектов культурного наследия не разрабатывается, в виду отсутствия объектов культурного наследия в границах территории, в отношении которой осуществляется подготовка проекта планировки.

8. Информация о необходимости осуществления мероприятий по охране окружающей среды.

Проектной документацией предусмотрены следующие мероприятия по снижению воздействия на окружающую природную среду, осуществление которых позволит снизить воздействие до минимально возможного уровня:

- своевременное и качественное устройство постоянных, временных подъездных вне и внутри площадочных путей до начала реконструкции;
- сокращение сроков производства земляных работ;
- организация регулярной уборки территории стройплощадки;
- выполнение расчистки территории от строительного мусора после окончания строительных работ;
- исключение на территории стройплощадки мойки и заправки, а также техобслуживания строительной техники и машин;
- устройство оборудованных, исключающих загрязнение грунта, мест складирования для временного размещения строительных конструкций, стройматериалов и изделий в период реконструкции;
- применение тары исключающей загрязнение грунта при хранении в ней строительных материалов и изделий в период строительства;
- временное складирование и транспортировка образующихся отходов должна осуществляться в соответствии с требованиями СанПиН 2.1.7.1322-03 «Гигиенические требования к размещению и обезвреживанию отходов производства и потребления».

При проведении работ по реконструкции автомобильной дороги необходим комплекс

бытовых помещений (вагон-бытовка с гардеробом, биотуалет, контейнер для мусора) со стоянкой дорожно-строительной техники.

Безопасность движения и сохранения существующего ландшафта обеспечивается рациональным сочетанием элементов плана и профиля, не вызывающих резких изменений скоростей движения, правильным назначением ширины проезжей части дороги.

Своевременная информация водителей об условиях движения достигается расстановкой дорожных знаков. Защита поверхностных и грунтовых вод от загрязнения взвешенными частицами и химическими материалами достигается применением безвредных противогололёдных материалов.

Предотвращение водной и тепловой эрозии достигается путем укрепления обочин и откосов земляного полотна. Нарушенные участки в местах производства работ должны быть выровнены и спланированы.

9. Информация о необходимости осуществления мероприятий по защите территории от чрезвычайных ситуаций природного и техногенного характера, в том числе по обеспечению пожарной безопасности и гражданской обороне.

Проектируемая автомобильная дорога по категории ГО относится к не категорированному объекту. Разработка раздела «Перечень мероприятий по гражданской обороне, мероприятий по предупреждению чрезвычайных ситуаций природного и техногенного характера» не требуется. Схема границ территорий, подверженных риску возникновения чрезвычайных ситуаций природного и техногенного характера не разрабатывается, так как автомобильная дорога располагается на территории, не отнесенной к группам по гражданской обороне.

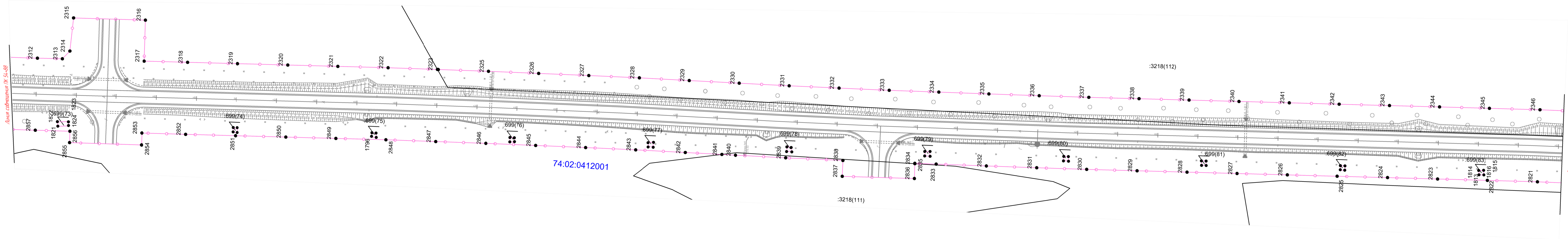
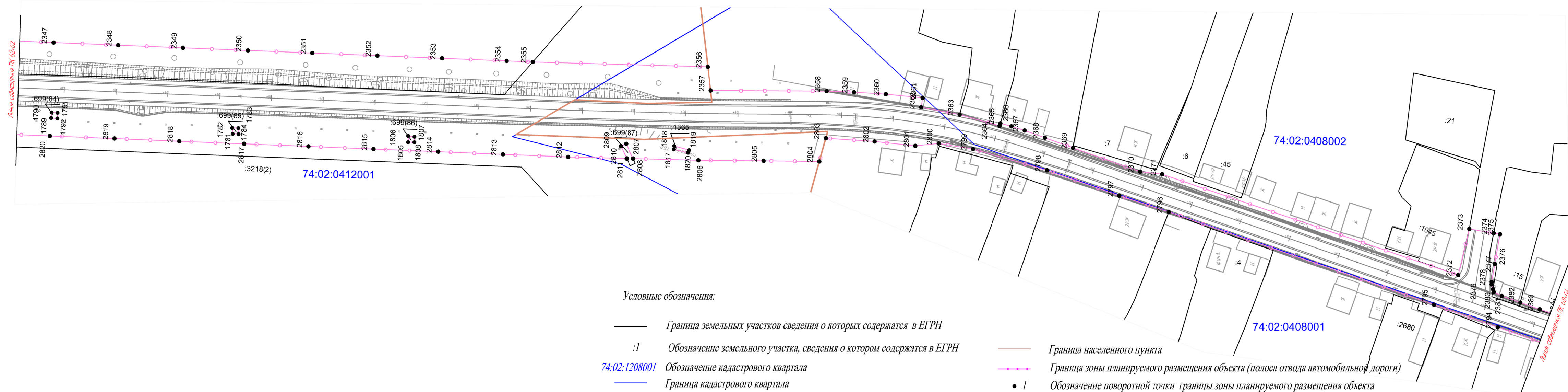
10. Информация о необходимости осуществления мероприятий по защите особо охраняемых природных территорий.

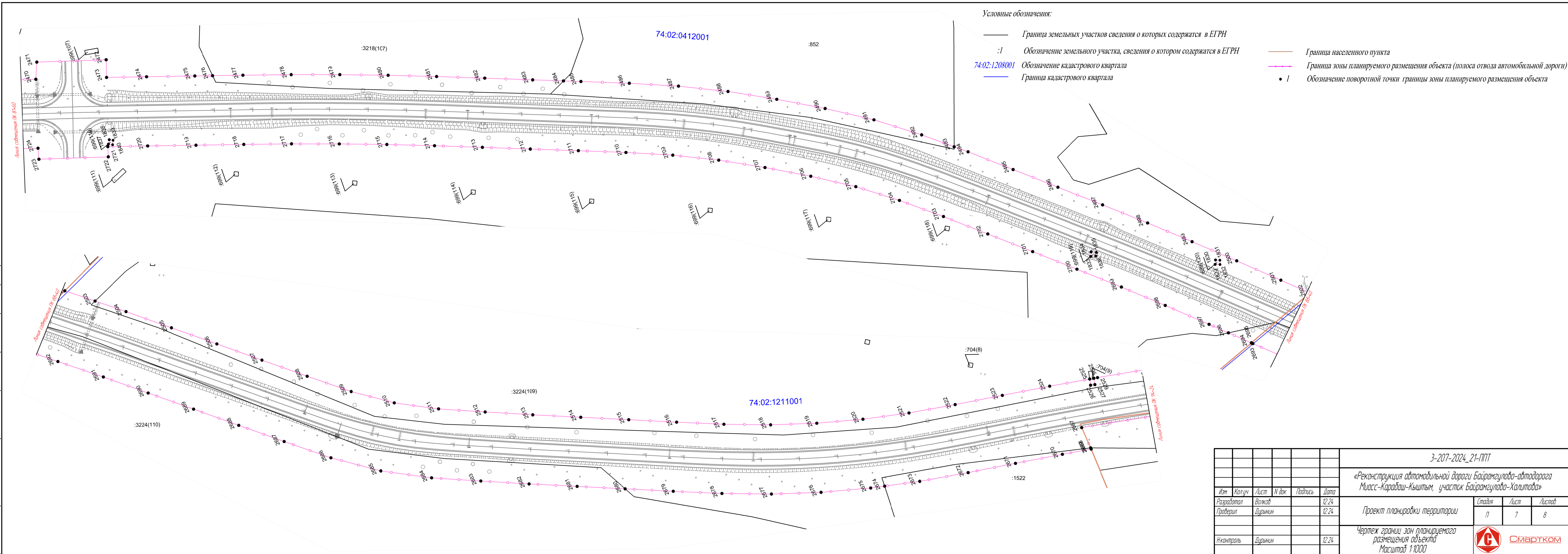
Согласно части 6 ст. 2 Федерального Закона Российской Федерации «Об особо охраняемых природных территориях» особо охраняемые природные территории могут иметь федеральное, региональное или местное значение. На территории проектирования находится охранный зона памятника природы Челябинской области Аргазинского водохранилища. В соответствии со ст. 46 Федерального закона от 31.07.2020 № 248-ФЗ «О государственном контроле (надзоре) и муниципальном контроле в Российской Федерации», п.п. 17, 18 Положения о федеральном государственном экологическом контроле (надзоре), утвержденного постановлением Правительства Российской Федерации от 30.06.2021 № 1096, необходимо получение заключения

об осуществлении строительства (реконструкции) объекта капитального строительства в соответствии с требованиями в области охраны окружающей среды. Согласно Федеральному закону от 21.07.2014 № 219-ФЗ «О внесении изменений в Федеральный закон «Об охране окружающей среды» и отдельные законодательные акты Российской Федерации» с 01.01.2018 вступили в силу изменения в статью 54 Градостроительного кодекса Российской Федерации от 29.12.2004 № 190-ФЗ (далее - ГрК РФ), в соответствии с которыми при строительстве, реконструкции объектов капитального строительства в границах особо охраняемых природных территорий осуществляется государственный экологический контроль (надзор). Ввод вышеуказанных объектов в эксплуатацию в соответствии с пунктом 9 части 3 статьи 55 ГрК РФ, части 12 статьи 65 Федерального закона от 10.01.2002 № 7-ФЗ «Об охране окружающей среды» (далее - Закон № 7-ФЗ) возможен только после получения заключения уполномоченного на осуществление федерального государственного экологического надзора федерального органа исполнительной власти, выдаваемого в случаях, предусмотренных частью 5 статьи 54 ГрК РФ. Согласно пунктам 9, 10 статьи 65 Закона № 7-ФЗ, пунктов 44-46 Положения о федеральном государственном экологическом контроле (надзоре), утвержденного постановлением Правительства Российской Федерации от 30.06.2021 № 1096, контрольные (надзорные) мероприятия проводятся на основании программы проверок, формируемой органом, осуществляющим федеральный государственный экологический контроль (надзор), на основании поступившего извещения о начале работ по строительству, реконструкции объекта капитального строительства.

Обязанность о необходимости заблаговременного направления извещения о начале строительства, реконструкции и прилагаемых к нему документов установлена частью 5 статьи 52 ГрК РФ.

Инф. код	Подпись и дата	Взвешивание	Согласовано



[illegible]

Копировал




Общество с ограниченной ответственностью
СМАРТКОМ

Согласовано					
Взам. инд. №					
Подпись и дата					
Инв. № подл.					



Условные обозначения:

- Граница земельных участков сведения о которых содержатся в ЕГРН
- :1 Обозначение земельного участка, сведения о котором содержатся в ЕГРН
- 74:02:1208001 Обозначение кадастрового квартала
- Граница кадастрового квартала
- Граница населенного пункта
- Граница зоны планируемого размещения объекта (полоса отвода автомобильной дороги)
- 1 Обозначение поворотной точки границы зоны планируемого размещения объекта

						3-207-2024_21-ПНТ			
						«Реконструкция автомобильной дороги Байрамгулово-автодорога Миасс-Карадаш-Кыштым, участок Байрамгулово-Халитова»			
Изм	Колуч	Лист	И док	Подпись	Дата	Проект планировки территории	Стадия	Лист	Листов
Разработал		Волков			12.24		п	8	8
Проверил		Дурных			12.24				
						Чертеж границ зон планируемого размещения объекта Масштаб 1:1000		8	8
Н.контр.		Дурных			12.24				

Копировал